

Plan 2025–2028 du réseau de la santé et des services sociaux

Coup d'œil sur la planification
et les résultats attendus d'ici 3 ans

Prendre soin des gens.
Aller de l'avant.

Mission

Offrir et coordonner des soins et services
accessibles, de qualité et adaptés aux
besoins de la population

Vision

Ensemble, pour la santé, le mieux-être
et un réseau dont nous sommes fiers

Valeurs

Respect Collaboration Excellence
Engagement Bienveillance

Ce qui guide nos actions au quotidien

- Prendre les devants
- Agir au « nous »
- Avoir de l'impact
- Écouter et donner l'heure juste

4 orientations pour guider nos priorités

1 UNE SANTÉ PLUS ACCESSIBLE Vers un réseau de santé et services sociaux ancré dans la communauté

Envisager la santé de façon plus globale,
intégrer la prévention et simplifier l'accès

Objectifs

- Assurer un accès simplifié et équitable aux soins primaires et aux services de proximité
- Engager les citoyens pour qu'ils soient des acteurs de leur santé et mobiliser la communauté dans la prévention et les services
- Renforcer l'accès et la continuité de services sécurisants pour les communautés des Premières Nations et Inuit

3 UNE ORGANISATION PLUS HUMAINE Vers l'engagement et la fierté

Rebâtir la confiance des personnes œuvrant
dans le réseau de la santé et des services sociaux

Objectifs

- Valoriser, fidéliser et développer les talents et le leadership
- Assurer l'engagement favorisant la stabilité des équipes de travail et la continuité des services
- Développer un milieu de travail sain, sécuritaire et durable, propice au mieux-être

2 UN PARCOURS PLUS FLUIDE Vers des services de qualité qui comptent pour les citoyens

Prioriser l'efficacité et la pertinence des soins

Objectifs

- Coordonner la prise en charge des grands utilisateurs et des populations vulnérables (jeunes en difficulté, aînés en perte d'autonomie, santé mentale)
- Optimiser l'efficacité et la fluidité des trajectoires de soins et de services sociaux (urgence, chirurgies, hospitalisation)
- Prioriser l'offre de soins et services selon la pertinence, la qualité et la valeur créée pour la population

4 DES FAÇONS DE FAIRE PLUS PERFORMANTES Vers un système efficient et proactif

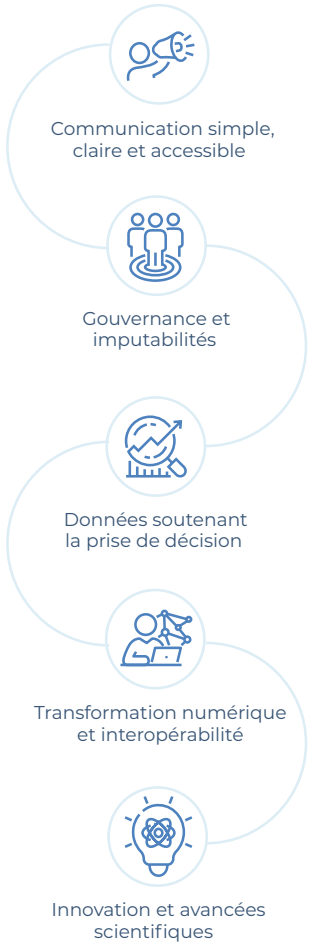
Créer de la valeur et répondre aux besoins grandissants
en adéquation avec les ressources disponibles

Objectifs

- Optimiser, anticiper et ajuster les opérations en continu pour assurer un pilotage efficace du réseau en temps réel
- Planifier en fonction des besoins anticipés, des résultats de santé et de l'utilisation optimale des ressources
- Alléger le fardeau administratif et accorder plus de temps à la prestation de services aux usagers
- Améliorer les synergies des fonctions administratives en soutien aux opérations cliniques

Catalyseurs

Éléments essentiels
à la transformation



8 indicateurs phares	sélectionnés parmi les 20 inscrits au plan							
Mesure de départ :	91,7 %	1 632 008	34,5 M	0 %	63,3 %	6 316	13,9 %	printemps 2025
Cible 2027–2028 :	> 98 %	1 340 000	43,1 M	90 %	75 %	1 000	8 %	+ 5/100 par rapport à la mesure de départ